



TC Type



■用途

農業用・キノコ用、産業空調用、低温冷房用、氷温冷蔵用

■特徴

低風量、薄型

■仕様

標準仕様のほかにオプション仕様もあります。
用途にあわせて下表よりお選び下さい。

●標準仕様、○オプション仕様（特注対応）

項目	機種名	5TC ~ 16TC	
		AO	BH
使用庫内温度		+3℃超え	+3℃以下~-10℃まで
デフロスト方式		オフサイクル	ヒーター
冷媒	R744 (CO ₂)		●
冷却器	アルミフィン		●
	銅管 + アルミフィン (プレコート加工)		○
	銅管 + アルミフィン (アルマイト加工)		○
	銅フィン	○	—
	(銅管+アルミフィン) + カチオン電着塗装		○
送風機	AC モータ 鋼板塗装+鋼板塗装羽根		●φ 300
	AC モータ SUS304 + SUS304 羽根		○φ 300
	EC モータ 鋼板塗装+プラスチック羽根		○φ 300
風方向	下側吸込み両側横側吹き出し		●
	両側横側吸込み下側吹き出し		○
ケーシング材質	SUS304、アルミニウム 選択		●
	ドレンパンのみ SUS304 ※ケーシング材質が SUS304 以外の場合に選択可能	○	●
膨張弁・電磁弁組込み (機器支給)	弁類の組込みはケース内配管のみ対応 液管の設計圧力が 8MPa まで対応		○
ドレンパン防熱材貼付			○
デフロスト終了サーモ	作動 +20℃ 復帰 +10℃	—	○
加熱ヒーター	過熱防止器・ヒューズ内蔵	○	—
吸込みフィルター	ネットフィルター	○	—



HUC-5TC1- 管径φ12.7

CO₂冷媒対応

使用庫内温度

A=+3℃超え
B=+3℃以下～-10℃まで

デフロスト方式

O=オフサイクル H=ヒーター

ケーシング材質

U=ステンレス(SUS304)
L=アルミニウム

■冷凍能力 kW (50/60Hz)

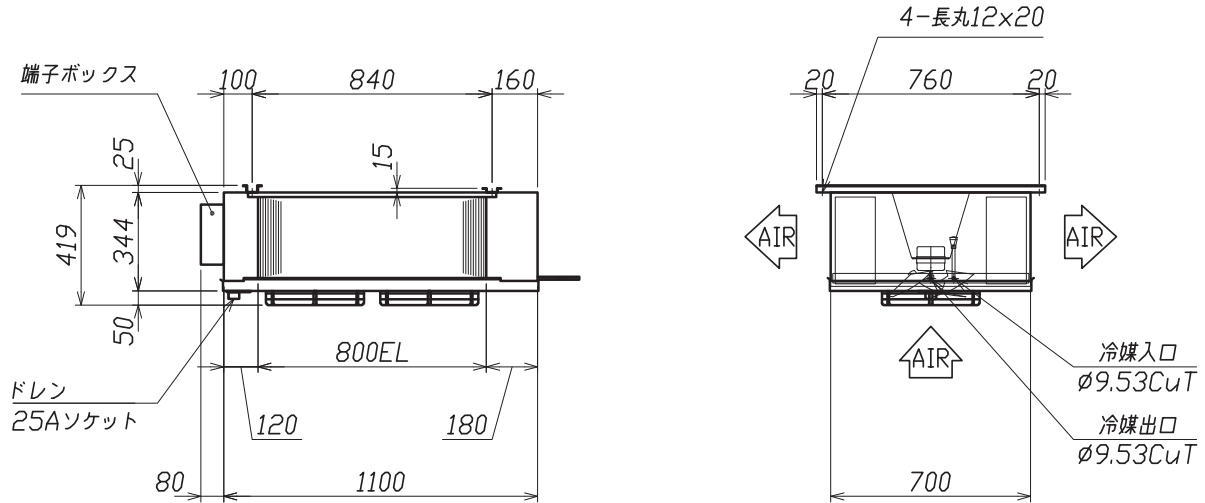
フィンピッチ	4mm	6mm	8mm
TD10℃	7.3 / 8.0	5.5 / 6.0	4.4 / 4.9
TD 8℃	5.8 / 6.4	4.3 / 4.7	3.5 / 3.8
TD 6℃	4.2 / 4.6	3.1 / 3.5	2.5 / 2.8

■冷凍能力補正係数

庫内温度	補正係数
+3℃超え	1.0
+3℃以下～-10℃まで	0.9

着霜により冷凍能力は低下しますので、庫内温度に応じて右表の補正係数を乗じて、冷凍能力を補正してください。

■寸法図 (mm)



※本図と逆の風向(下吹き)に変更可能

■仕様表 (標準仕様)

(50/60 Hz)

機種名		HUC-5TC1-AO		HUC-5TC1-BH	
除霜方式		オフサイクル		ヒーター	
使用庫内温度		+3℃超え		+3℃以下～-10℃まで	
冷却器	フィンピッチ	4mm	6mm	6mm	8mm
	伝熱面積	32.8 m ²	22.5 m ²	22.5 m ²	17.4 m ²
	仕様	φ12.7CuT=ALプレートフィン 4列×8段×800EL~2			
内容積		6.1 L			
冷媒		R744(CO ₂)			
設計圧力		8.0 MPa			
電源		三相 200V			
送風機	仕様	三相 200V φ300 4P 50W × 2台 焼損防止リレー内蔵(自動復帰型)			
	風量	51.8 m ³ /min / 60.2 m ³ /min			
	静圧	26.0 Pa / 36.0 Pa			
	入力	0.122 kW / 0.136 kW			
	最大負荷電流値	0.74 A / 0.80 A			
騒音		55.0 dB / 59.0 dB			
ヒーター	冷却器ヒーター	—		2.45 kW	
	ドレンパンヒーター	—		1.35 kW	
	端子BOXヒーター	0.0075 kW(常時通電)		0.0075 kW(常時通電)	
過熱防止器		—		作動+45℃ 復帰+25℃	
電気特性	運転	消費電力	0.13 kW / 0.15 kW		0.13 kW / 0.15 kW
		運転電流	0.8 A / 0.7 A		0.8 A / 0.7 A
	除霜	消費電力	0.13 kW / 0.15 kW		3.84 kW / 3.84 kW
		運転電流	0.8 A / 0.7 A		11.3 A / 11.3 A
ケーシング材質 = フレーム		U= SUS304 SUS304		L= アルミニウム 亜鉛鋼板	
製品重量		U=77 kg L=64 kg		U=78 kg L=70 kg	

※1 運転電流は各相の最大値を示します。

※2 標準仕様以外の対応

標準仕様のほかにオプション仕様もあります。69ページを参照して下さい。

※3 使用温度及び使用条件に応じて、打合せによりヒーター容量と仕様を決めさせていただきます。

HUC-8TC1- 管径φ12.7

CO₂冷媒対応

使用庫内温度

A=+3℃超え
B=+3℃以下～-10℃まで

デフロスト方式

O=オフサイクル H=ヒーター

ケーシング材質

U=ステンレス(SUS304)
L=アルミニウム

■冷凍能力 kW (50/60Hz)

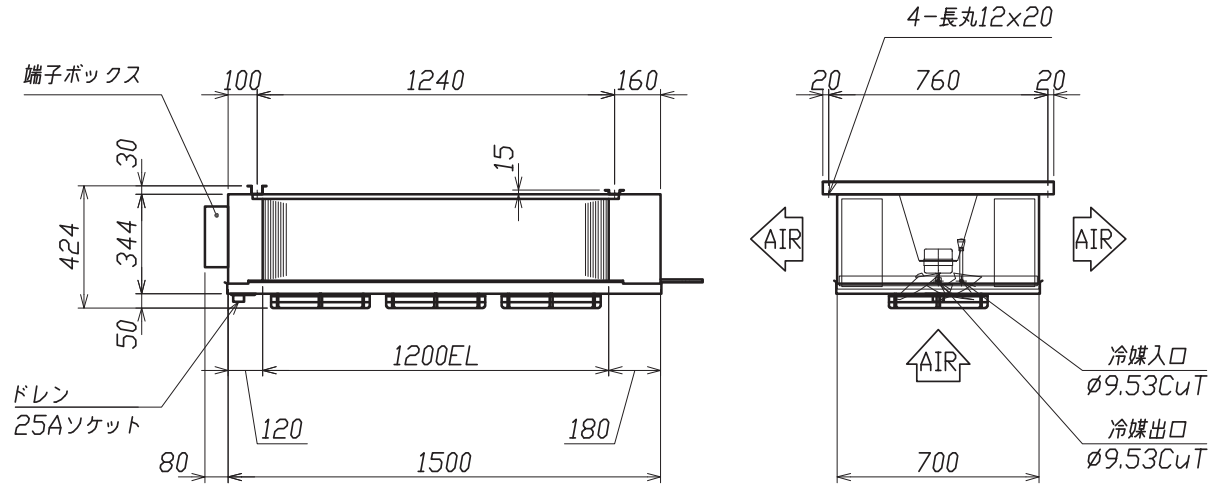
フィンピッチ	4mm	6mm	8mm
TD10℃	10.9 / 12.0	8.2 / 9.0	6.7 / 7.3
TD 8℃	8.7 / 9.6	6.5 / 7.2	5.3 / 5.8
TD 6℃	6.4 / 7.1	4.8 / 5.3	3.9 / 4.3

■冷凍能力補正係数

庫内温度	補正係数
+3℃超え	1.0
+3℃以下～-10℃まで	0.9

着霜により冷凍能力は低下しますので、庫内温度に応じて右表の補正係数を乗じて、冷凍能力を補正してください。

■寸法図 (mm)



※本図と逆の風向(下吹き)に変更可能

■仕様表 (標準仕様)

(50/60 Hz)

機種名		HUC-8TC1-AO		HUC-8TC1-BH		
除霜方式		オフサイクル		ヒーター		
使用庫内温度		+3℃超え		+3℃以下～-10℃まで		
冷却器	フィンピッチ	4mm	6mm	6mm	8mm	
	伝熱面積	49.2 m ²	33.8 m ²	33.8 m ²	26.1 m ²	
	仕様	φ12.7CuT=ALプレートフィン				
内容積		4列×8段×1200EL～2				
冷媒		R744(CO ₂)				
設計圧力		8.0 MPa				
電源		三相 200V				
送風機	仕様	三相 200V φ300 4P 50W × 3台				
	風量	77.7 m ³ /min / 90.3 m ³ /min				
	静圧	26.0 Pa / 36.0 Pa				
	入力	0.183 kW / 0.304 kW				
	最大負荷電流値	1.11 A / 1.20 A				
騒音		57.0 dB / 61.0 dB				
ヒーター	冷却器ヒーター	—		3.44 kW		
	ドレンパンヒーター	—		1.83 kW		
	端子BOXヒーター	0.0075 kW(常時通電)		0.0075 kW(常時通電)		
過熱防止器		—		作動+45℃ 復帰+25℃		
電気特性	運転	消費電力	0.20 kW / 0.22 kW	0.20 kW / 0.22 kW	0.20 kW / 0.22 kW	
		運転電流	1.1 A / 1.0 A	1.1 A / 1.0 A	1.1 A / 1.0 A	
	除霜	消費電力	0.20 kW / 0.22 kW	5.28 kW / 5.28 kW	5.28 kW / 5.28 kW	5.28 kW / 5.28 kW
		運転電流	1.1 A / 1.0 A	15.5 A / 15.5 A	15.5 A / 15.5 A	15.5 A / 15.5 A
ケーシング材質 = フレーム		U= SUS304 SUS304		L= アルミニウム 亜鉛鋼板		
製品重量		U=100 kg L=84 kg		U=101 kg L=91 kg		

※1 運転電流は各相の最大値を示します。

※2 標準仕様以外の対応

標準仕様のほかにオプション仕様もあります。69ページを参照して下さい。

※3 使用温度及び使用条件に応じて、打合せによりヒーター容量と仕様を決めさせていただきます。



HUC-11TC1- 管径φ12.7

CO₂冷媒対応

使用庫内温度

A=+3℃超え
B=+3℃以下～-10℃まで

デフロスト方式

O=オフサイクル H=ヒーター

ケーシング材質

U=ステンレス(SUS304)
L=アルミニウム

■冷凍能力 kW (50/60Hz)

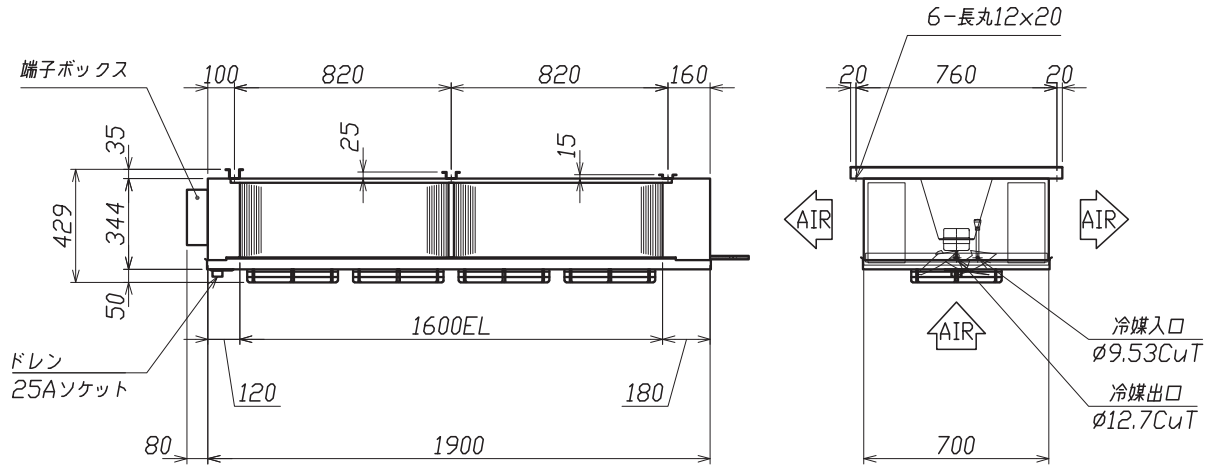
フィンピッチ	4mm	6mm	8mm
TD10℃	14.6 / 16.1	11.0 / 12.1	8.9 / 9.8
TD 8℃	11.6 / 12.8	8.7 / 9.5	7.0 / 7.7
TD 6℃	8.5 / 9.3	6.3 / 7.0	5.1 / 5.6

■冷凍能力補正係数

庫内温度	補正係数
+3℃超え	1.0
+3℃以下～-10℃まで	0.9

着霜により冷凍能力は低下しますので、庫内温度に応じて右表の補正係数を乗じて、冷凍能力を補正してください。

■寸法図 (mm)



※本図と逆の風向(下吹き)に変更可能

■仕様表 (標準仕様)

(50/60 Hz)

機種名		HUC-11TC1-AO		HUC-11TC1-BH		
除霜方式		オフサイクル		ヒーター		
使用庫内温度		+3℃超え		+3℃以下～-10℃まで		
冷却器	フィンピッチ	4mm	6mm	6mm	8mm	
	伝熱面積	65.6 m ²	45.1 m ²	45.1 m ²	34.8 m ²	
	仕様	φ12.7CuT=ALプレートフィン				
内容積		4列×8段×1600EL～2				
冷媒		R744(CO ₂)				
設計圧力		8.0 MPa				
電源		三相 200V				
送風機	仕様	三相 200V φ300 4P 50W × 4台				
	風量	103.6 m ³ /min / 120.4 m ³ /min				
	静圧	26.0 Pa / 36.0 Pa				
	入力	0.244 kW / 0.272 kW				
	最大負荷電流値	1.48 A / 1.60 A				
騒音		58.0 dB / 62.0 dB				
ヒーター	冷却器ヒーター	—		4.40 kW		
	ドレンパンヒーター	—		2.31 kW		
	端子BOXヒーター	0.0075 kW(常時通電)		0.0075 kW(常時通電)		
過熱防止器		—		作動+45℃ 復帰+25℃		
電気特性	運転	消費電力	0.26 kW / 0.28 kW	0.26 kW / 0.28 kW	0.26 kW / 0.28 kW	
		運転電流	1.4 A / 1.3 A	1.4 A / 1.3 A	1.4 A / 1.3 A	
	除霜	消費電力	0.26 kW / 0.28 kW	6.72 kW / 6.72 kW	6.72 kW / 6.72 kW	6.72 kW / 6.72 kW
		運転電流	1.4 A / 1.3 A	19.6 A / 19.6 A	19.6 A / 19.6 A	19.6 A / 19.6 A
ケーシング材質 = フレーム		U= SUS304 SUS304		L= アルミニウム 亜鉛鋼板		
製品重量		U=126 kg L=107 kg		U=126 kg L=115 kg		

※1 運転電流は各相の最大値を示します。

※2 標準仕様以外の対応
標準仕様のほかにオプション仕様もあります。69ページを参照して下さい。

※3 使用温度及び使用条件に応じて、打合せによりヒーター容量と仕様を決めさせていただきます。

HUC-13TC1- 管径φ12.7

CO₂ 冷媒対応



使用庫内温度

A=+3℃超え
B=+3℃以下～-10℃まで

デフロスト方式

O=オフサイクル H=ヒーター

ケーシング材質

U=ステンレス(SUS304)
L=アルミニウム

■冷凍能力 kW (50/60Hz)

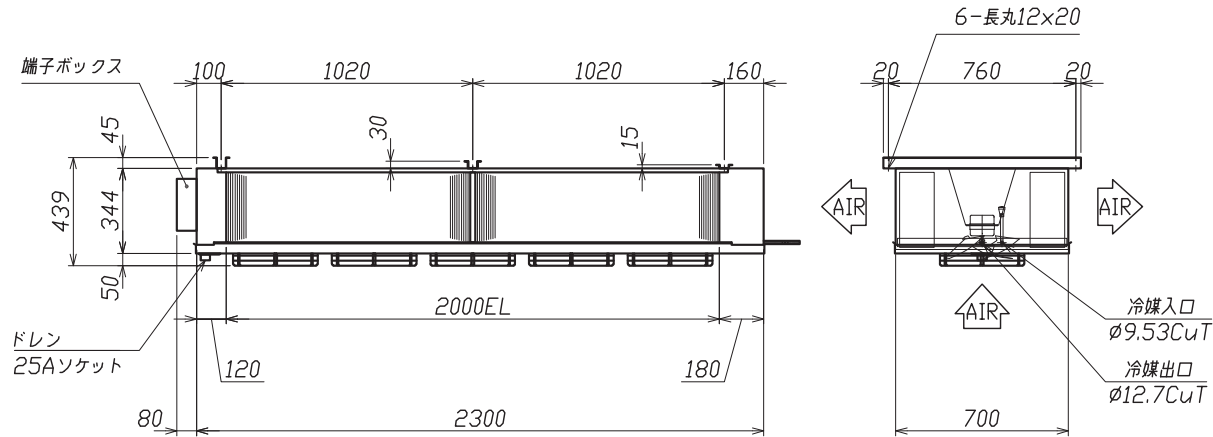
フィンピッチ	4mm	6mm	8mm
TD10℃	18.3 / 20.2	13.8 / 15.1	11.2 / 12.3
TD 8℃	14.5 / 16.0	10.9 / 12.0	8.8 / 9.7
TD 6℃	10.7 / 11.8	8.0 / 8.8	6.5 / 7.1

■冷凍能力補正係数

庫内温度	補正係数
+3℃超え	1.0
+3℃以下～-10℃まで	0.9

着霜により冷凍能力は低下しますので、庫内温度に応じて右表の補正係数を乗じて、冷凍能力を補正してください。

■寸法図 (mm)



※本図と逆の風向(下吹き)に変更可能

■仕様表 (標準仕様)

(50/60 Hz)

機種名		HUC-13TC1-AO		HUC-13TC1-BH		
除霜方式		オフサイクル		ヒーター		
使用庫内温度		+3℃超え		+3℃以下～-10℃まで		
冷却器	フィンピッチ	4mm	6mm	6mm	8mm	
	伝熱面積	82.1 m ²	56.4 m ²	56.4 m ²	43.6 m ²	
	仕様	φ12.7CuT=ALプレートフィン				
内容積		4列×8段×2000EL～2				
冷媒		R744(CO ₂)				
設計圧力		8.0 MPa				
電源		三相 200V				
送風機	仕様	三相 200V φ300 4P 50W × 5台				
	風量	焼損防止リレー内蔵(自動復帰型)				
	静圧	129.5 m ³ /min / 150.5 m ³ /min				
	入力	26.0 Pa / 36.0 Pa				
	最大負荷電流値	0.305 kW / 0.340 kW				
騒音		1.85 A / 2.00 A				
ヒーター		59.0 dB / 63.0 dB				
ヒーター	冷却器ヒーター	—		5.36 kW		
	ドレンパンヒーター	—		2.79 kW		
	端子BOXヒーター	0.0075 kW(常時通電)		0.0075 kW(常時通電)		
過熱防止器		—		作動+45℃ 復帰+25℃		
電気特性	運転	消費電力	0.32 kW / 0.35 kW		0.32 kW / 0.35 kW	
		運転電流	1.8 A / 1.6 A		1.8 A / 1.6 A	
	除霜	消費電力	0.32 kW / 0.35 kW		8.16 kW / 8.16 kW	
		運転電流	1.8 A / 1.6 A		23.8 A / 23.8 A	
ケーシング材質 = フレーム		U= SUS304 SUS304		L= アルミニウム 亜鉛鋼板		
製品重量		U=150 kg L=128 kg		U=149 kg L=137 kg		

※1 運転電流は各相の最大値を示します。

※2 標準仕様以外の対応

標準仕様のほかにオプション仕様もあります。69ページを参照して下さい。

※3 使用温度及び使用条件に応じて、打合せによりヒーター容量と仕様を決めさせていただきます。



HUC-16TC1- 管径φ12.7

CO₂冷媒対応

使用庫内温度

A=+3℃超え
B=+3℃以下～-10℃まで

デフロスト方式

O=オフサイクル H=ヒーター

ケーシング材質

U=ステンレス(SUS304)
L=アルミニウム

■冷凍能力 kW (50/60Hz)

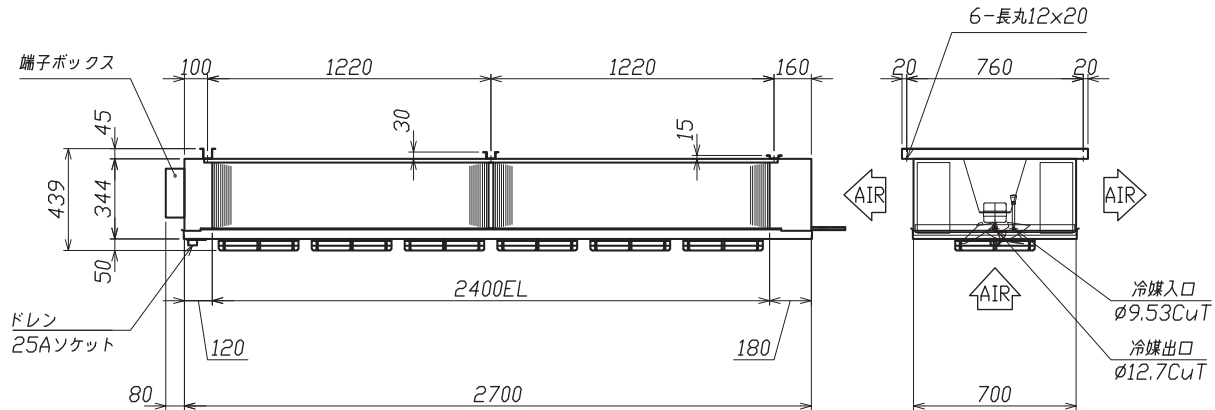
フィンピッチ	4mm	6mm	8mm
TD10℃	21.9 / 24.0	16.5 / 18.2	13.4 / 14.7
TD 8℃	17.4 / 19.2	13.1 / 14.4	10.7 / 11.7
TD 6℃	12.9 / 14.2	9.7 / 10.6	7.8 / 8.6

■冷凍能力補正係数

庫内温度	補正係数
+3℃超え	1.0
+3℃以下～-10℃まで	0.9

着霜により冷凍能力は低下しますので、庫内温度に応じて右表の補正係数を乗じて、冷凍能力を補正してください。

■寸法図 (mm)



※本図と逆の風向(下吹き)に変更可能

■仕様表 (標準仕様)

(50/60 Hz)

機種名		HUC-16TC1-AO		HUC-16TC1-BH		
除霜方式		オフサイクル		ヒーター		
使用庫内温度		+3℃超え		+3℃以下～-10℃まで		
冷却器	フィンピッチ	4mm	6mm	6mm	8mm	
	伝熱面積	98.5 m ²	67.7 m ²	67.7 m ²	52.3 m ²	
	仕様	φ12.7CuT=ALプレートフィン				
内容積		4列×8段×2400EL～2				
冷媒		R744(CO ₂)				
設計圧力		8.0 MPa				
電源		三相 200V				
送風機	仕様	三相 200V φ300 4P 50W × 6台				
	風量	155.4 m ³ /min / 180.6 m ³ /min				
	静圧	26.0 Pa / 36.0 Pa				
	入力	0.366 kW / 0.408 kW				
	最大負荷電流値	2.22 A / 2.40 A				
騒音		60.0 dB / 64.0 dB				
ヒーター	冷却器ヒーター	—		6.32 kW		
	ドレンパンヒーター	—		3.27 kW		
	端子BOXヒーター	0.0075 kW(常時通電)		0.0075 kW(常時通電)		
過熱防止器		—		作動+45℃ 復帰+25℃		
電気特性	運転	消費電力	0.38 kW / 0.42 kW	0.38 kW / 0.42 kW	0.38 kW / 0.42 kW	
		運転電流	2.1 A / 1.9 A	2.1 A / 1.9 A	2.1 A / 1.9 A	
	除霜	消費電力	0.38 kW / 0.42 kW	9.60 kW / 9.60 kW	9.60 kW / 9.60 kW	9.60 kW / 9.60 kW
		運転電流	2.1 A / 1.9 A	27.9 A / 27.9 A	27.9 A / 27.9 A	27.9 A / 27.9 A
材質 = ケーシング フレーム		U= SUS304 SUS304		L= アルミニウム 亜鉛鋼板		
製品重量		U=173 kg L=148 kg		U=172 kg L=158 kg		

※1 運転電流は各相の最大値を示します。

※2 標準仕様以外の対応

標準仕様のほかにオプション仕様もあります。69ページを参照して下さい。

※3 使用温度及び使用条件に応じて、打合せによりヒーター容量と仕様を決めさせていただきます。