

TC Type



■用途

農業用・キノコ用、産業空調用、低温冷房用、氷温冷蔵用

■特徴

低風量、薄型

■仕様

標準仕様のほかにオプション仕様もあります。
用途にあわせて下表よりお選び下さい。

●標準仕様、○オプション仕様（特注対応）

項目		機種名	
		5TC ~ 16TC	
		AO	BH
使用庫内温度		+3℃超え	+3℃以下～-10℃まで
デフロスト方式		オフサイクル	ヒーター
冷媒	R744 (CO ₂)	●	
冷却器	アルミフィン	●	
	銅管 + アルミフィン (プレコート加工)	○	
	アルミフィン (アルマイト加工)	○	
	銅フィン	○	—
	(銅管+アルミフィン) + カチオン電着塗装	○	
送風機	AC モータ 銅板塗装+銅板塗装羽根	●φ 300	
	AC モータ SUS304 + SUS304 羽根	○φ 300	
	EC モータ 銅板塗装+プラスチック羽根	○φ 300	
風方向	下側吸込み両側横側吹き出し	●	
	両側横側吸込み下側吹き出し	○	
ケーシング材質	SUS304、アルミニウム 選択	●	
	ドレンパンのみ SUS304 ※ケーシング材質が SUS304 以外の場合に選択可能	○	●
膨張弁・電磁弁組込み (機器支給)	弁類の組込みはケース内配管のみ対応 液管の設計圧力が 8MPa まで対応	○	
ドレンパン防熱材貼付		○	
加熱ヒーター	過熱防止器・ヒューズ内蔵	○	—
吸込みフィルター	ネットフィルター	○	—



HUC-5TC2- 管径φ12.7

CO₂ 冷媒対応

使用庫内温度

A=+3℃超え
B=+3℃以下～-10℃まで

デフロスト方式

O=オフサイクル H=ヒーター

ケーシング材質

U=ステンレス(SUS304)
L=アルミニウム

■冷凍能力 kW (50/60Hz)

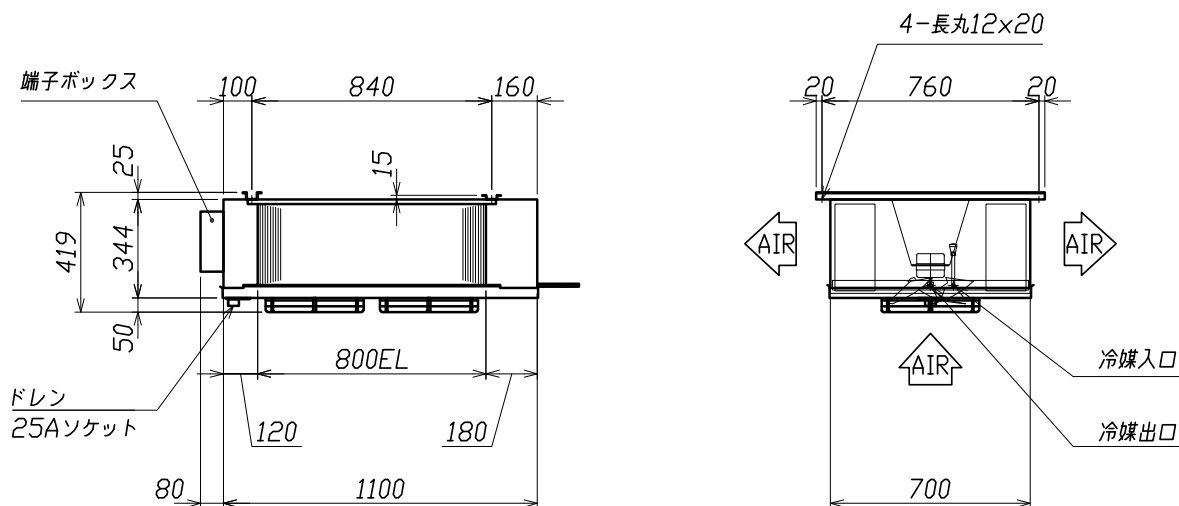
フィンピッチ	4mm	6mm	8mm
TD10℃	7.3 / 8.0	5.5 / 6.0	4.4 / 4.9
TD 8℃	5.8 / 6.4	4.3 / 4.7	3.5 / 3.8
TD 6℃	4.2 / 4.6	3.1 / 3.5	2.5 / 2.8

着霜により冷凍能力は低下しますので、庫内温度に応じて右表の補正係数を乗じて、冷凍能力を補正してください。

■冷凍能力補正係数

庫内温度	補正係数
+3℃超え	1.0
+3℃以下～-10℃まで	0.9

■寸法図 (mm)



※本図と逆の風向(下吹き)に変更可能

■仕様表 (標準仕様)

(50/60 Hz)

機 種 名		HUC-5TC2-AO		HUC-5TC2-BH	
除 霜 方 式		オフサイクル		ヒーター	
使用庫内温度		+ 3℃超え		+ 3℃以下～- 10℃まで	
冷 却 器	フィンピッチ 伝熱面積	4 mm	6 mm	6 mm	8 mm
		32.8 m ²	22.5 m ²	22.5 m ²	17.4 m ²
	仕 様	φ12.7CuT=ALプレートフィン 4列×8段×800EL～2			
		6.1 L			
冷 媒		R744(CO ₂)			
設 計 圧 力		8.0 MPa			
電 源		三相 200V			
送 風 機	仕 様	三相 200V φ300 4P 50W × 2台 焼損防止リレー内蔵(自動復帰型)			
		51.8 m ³ /min / 60.2 m ³ /min			
	風 量	26.0 Pa / 36.0 Pa			
	静 圧	0.122 kW / 0.136 kW			
	入 力	0.74 A / 0.80 A			
最大負荷電流値		55.0 dB / 59.0 dB			
騒 音		55.0 dB / 59.0 dB			
ヒ ー タ ー	冷 却 器 ヒ ー タ ー	—		2.48 kW	
	ドレンパンヒーター	—		1.35 kW	
	端 子 BOX ヒ ー タ ー	0.0075 kW(常時通電)		0.0075 kW(常時通電)	
過 熱 防 止 器		—		作動+45℃ 復帰+25℃	
デフロスト終了サーモ		—		作動+20℃ 復帰+10℃	
電 気 特 性	運転	消 費 電 力	0.13 kW / 0.15 kW		0.13 kW / 0.15 kW
		運 転 電 流	0.8 A / 0.7 A		0.8 A / 0.7 A
	除霜	消 費 電 力	0.13 kW / 0.15 kW		3.84 kW / 3.84 kW
		運 転 電 流	0.8 A / 0.7 A		11.3 A / 11.3 A
材質 = ケーシング フレーム		U= SUS304 SUS304		L= アルミニウム 亜鉛鋼板	
製 品 重 量		U=77 kg L=64 kg		U=78 kg L=70 kg	

※ 1 運転電流は各相の最大値を示します。

※ 2 標準仕様以外の対応

標準仕様のほかにオプション仕様もあります。71 ページを参照して下さい。

※ 3 使用温度及び使用条件に応じて、打合せによりヒーター容量と仕様を決めさせていただきます。

使用庫内温度

A=+3℃超え
B=+3℃以下～10℃まで

デフロスト方式

O=オフサイクル H=ヒーター

ケーシング材質

U=ステンレス(SUS304)
L=アルミニウム

■冷凍能力 kW (50/60Hz)

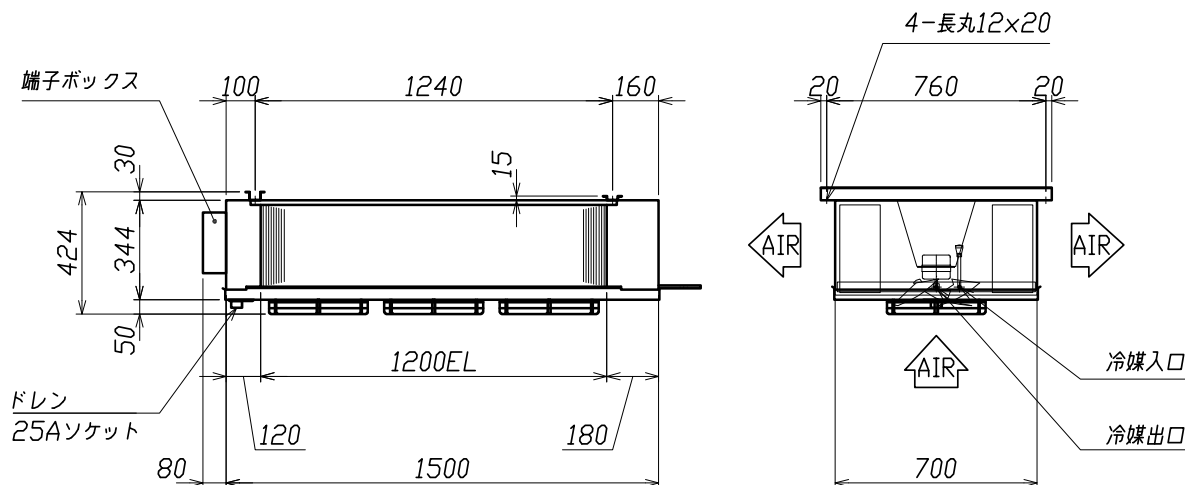
フィンピッチ	4mm	6mm	8mm
TD10℃	10.9 / 12.0	8.2 / 9.0	6.7 / 7.3
TD 8℃	8.7 / 9.6	6.5 / 7.2	5.3 / 5.8
TD 6℃	6.4 / 7.1	4.8 / 5.3	3.9 / 4.3

着霜により冷凍能力は低下しますので、庫内温度に応じて右表の補正係数を乗じて、冷凍能力を補正してください。

■冷凍能力補正係数

庫内温度	補正係数
+3℃超え	1.0
+3℃以下～10℃まで	0.9

■寸法図 (mm)



※本図と逆の風向(下吹き)に変更可能

■仕様表 (標準仕様)

(50/60 Hz)

機 種 名			HUC-8TC2-AO		HUC-8TC2-BH	
除 霜 方 式			オフサイクル		ヒーター	
使 用 庫 内 温 度			+ 3 ℃超え		+ 3 ℃以下～- 10 ℃まで	
冷 却 器	フィンピッチ 伝熱面積		4 mm 49.2 m ²	6 mm 33.8 m ²	6 mm 33.8 m ²	8 mm 26.1 m ²
	仕 様		φ12.7CuT=ALプレートフィン			
			4列×8段×1200EL～2			
	内 容 積		8.5 L			
冷 媒			R744(CO ₂)			
設 計 圧 力			8.0 MPa			
電 源			三相 200V			
送 風 機	仕 様		三相 200V φ300 4P 50W × 3台			
			焼損防止リレー内蔵(自動復帰型)			
	風 量		77.7 m ³ /min / 90.3 m ³ /min			
	静 圧		26.0 Pa / 36.0 Pa			
	入 力 力		0.183 kW / 0.304 kW			
最大負荷電流値			1.11 A / 1.20 A			
騒 音			57.0 dB / 61.0 dB			
ヒ ー タ ー	冷 却 器 ヒ ー タ ー		—		3.44 kW	
	ドレンパンヒーター		—		1.83 kW	
	端 子 BOX ヒ ー タ ー		0.0075 kW(常時通電)		0.0075 kW(常時通電)	
過 熱 防 止 器			—		作動+45 ℃ 復帰+25 ℃	
デフロスト終了サーモ			—		作動+20 ℃ 復帰+10 ℃	
電 気 特 性	運 転	消 費 電 力	0.20 kW / 0.22 kW		0.20 kW / 0.22 kW	
		運 転 電 流	1.1 A / 1.0 A		1.1 A / 1.0 A	
	除霜	消 費 電 力	0.20 kW / 0.22 kW		5.28 kW / 5.28 kW	
		運 転 電 流	1.1 A / 1.0 A		15.5 A / 15.5 A	
材質 = ケーシング フレーム			U= SUS304 SUS304		L= アルミニウム 亜鉛鋼板	
製 品 重 量			U=100 kg L=84 kg		U=101 kg L=91 kg	

※1 運転電流は各相の最大値を示します。

※2 標準仕様以外の対応

標準仕様のほかにオプション仕様もあります。71 ページを参照して下さい。

※3 使用温度及び使用条件に応じて、打合せによりヒーター容量と仕様を決めさせていただきます。



HUC-11TC2- 管径φ12.7

CO₂ 冷媒対応

使用庫内温度

A=+3℃超え
B=+3℃以下～-10℃まで

デフロスト方式

O=オフサイクル H=ヒーター

ケーシング材質

U=ステンレス(SUS304)
L=アルミニウム

■冷凍能力 kW (50/60Hz)

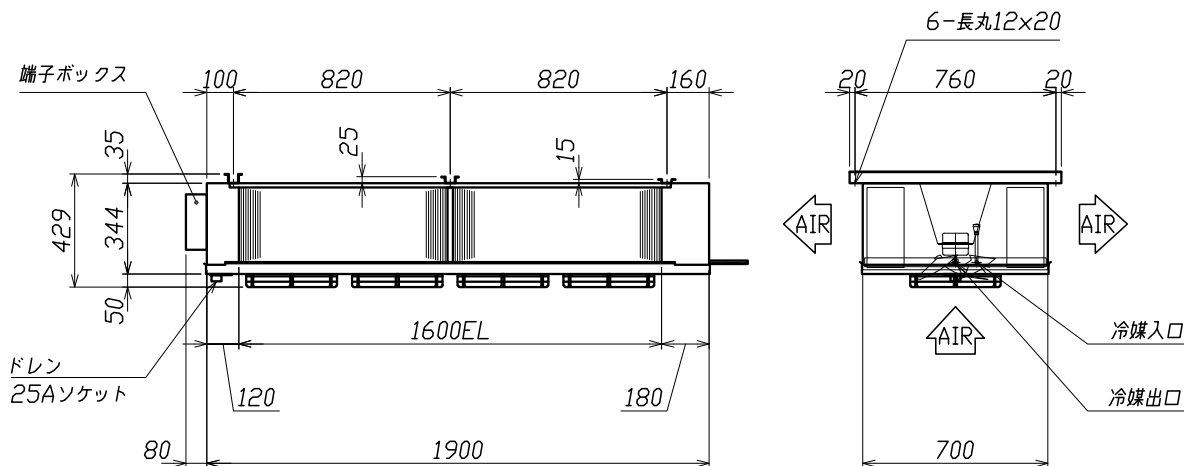
フィンピッチ	4mm	6mm	8mm
TD10℃	14.6 / 16.1	11.0 / 12.1	8.9 / 9.8
TD 8℃	11.6 / 12.8	8.7 / 9.5	7.0 / 7.7
TD 6℃	8.5 / 9.3	6.3 / 7.0	5.1 / 5.6

着霜により冷凍能力は低下しますので、庫内温度に応じて右表の補正係数を乗じて、冷凍能力を補正してください。

■冷凍能力補正係数

庫内温度	補正係数
+3℃超え	1.0
+3℃以下～-10℃まで	0.9

■寸法図 (mm)



※本図と逆の風向(下吹き)に変更可能

■仕様表 (標準仕様)

(50/60 Hz)

機 種 名		HUC-11TC2-AO		HUC-11TC2-BH		
除 霜 方 式		オフサイクル		ヒーター		
使用庫内温度		+3℃超え		+3℃以下～-10℃まで		
冷 却 器	フィンピッチ 伝熱面積	4 mm	6 mm	6 mm	8 mm	
		65.6 m ²	45.1 m ²	45.1 m ²	34.8 m ²	
	仕 様	φ12.7CuT=ALプレートフィン				
		4列×8段×1600EL～2				
内 容 積		10.9 L				
冷 媒		R744(CO ₂)				
設 計 圧 力		8.0 MPa				
電 源		三相 200V				
送 風 機	仕 様	三相 200V φ300 4P 50W × 4台				
		焼損防止リレー内蔵(自動復帰型)				
	風 量	103.6 m ³ /min / 120.4 m ³ /min				
	静 圧	26.0 Pa / 36.0 Pa				
	入 力	0.244 kW / 0.272 kW				
最大負荷電流値		1.48 A / 1.60 A				
騒 音		58.0 dB / 62.0 dB				
ヒ ー タ ー	冷 却 器 ヒ ー タ ー	—		4.40 kW		
	ドレンパンヒーター	—		2.31 kW		
	端 子 BOX ヒ ー タ ー	0.0075 kW(常時通電)		0.0075 kW(常時通電)		
過 熱 防 止 器		—		作動+45℃ 復帰+25℃		
デフロスト終了サーモ		—		作動+20℃ 復帰+10℃		
電 気 特 性	運転	消 費 電 力	0.26 kW / 0.28 kW		0.26 kW / 0.28 kW	
		運 転 電 流	1.4 A / 1.3 A		1.4 A / 1.3 A	
	除霜	消 費 電 力	0.26 kW / 0.28 kW		6.72 kW / 6.72 kW	
		運 転 電 流	1.4 A / 1.3 A		19.6 A / 19.6 A	
材質 = ケーシング フレーム		U= SUS304 SUS304		L= アルミニウム 亜鉛鋼板		
製 品 重 量		U=126 kg L=107 kg		U=126 kg L=115 kg		

※1 運転電流は各相の最大値を示します。

※2 標準仕様以外の対応

標準仕様のほかにオプション仕様もあります。71 ページを参照して下さい。

※3 使用温度及び使用条件に応じて、打合せによりヒーター容量と仕様を決めさせていただきます。

使用庫内温度

A=+3℃超え
B=+3℃以下～-10℃まで

デフロスト方式

O=オフサイクル H=ヒーター

ケーシング材質

U=ステンレス(SUS304)
L=アルミニウム

■冷凍能力 kW (50/60Hz)

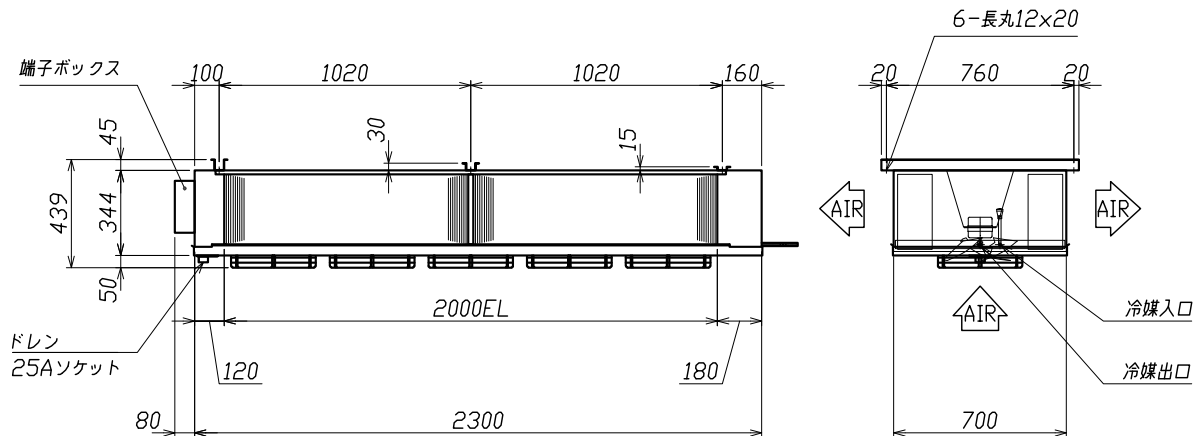
フィンピッチ	4mm	6mm	8mm
TD10℃	18.3 / 20.2	13.8 / 15.1	11.2 / 12.3
TD 8℃	14.5 / 16.0	10.9 / 12.0	8.8 / 9.7
TD 6℃	10.7 / 11.8	8.0 / 8.8	6.5 / 7.1

着霜により冷凍能力は低下しますので、庫内温度に応じて右表の補正係数を乗じて、冷凍能力を補正してください。

■冷凍能力補正係数

庫内温度	補正係数
+3℃超え	1.0
+3℃以下～-10℃まで	0.9

■寸法図 (mm)



※本図と逆の風向(下吹き)に変更可能

■仕様表 (標準仕様)

(50/60 Hz)

機 種 名		HUC-13TC2-AO		HUC-13TC2-BH		
除 霜 方 式		オフサイクル		ヒーター		
使 用 庫 内 温 度		+ 3 ℃超え		+ 3 ℃以下～- 10 ℃まで		
冷 却 器	フィンピッチ	4 mm	6 mm	6 mm	8 mm	
	伝熱面積	82.1 m ²	56.4 m ²	56.4 m ²	43.6 m ²	
	仕 様	φ12.7CuT=ALプレートフィン				
	内 容 積	4列×8段×2000EL～2				
冷 媒		R744(CO ₂)				
設 計 圧 力		8.0 MPa				
電 源		三相 200V				
送 風 機	仕 様	三相 200V φ300 4P 50W × 5台				
	風 量	焼損防止リレー内蔵(自動復帰型)				
	静 圧	129.5 m ³ /min / 150.5 m ³ /min				
	入 力	26.0 Pa / 36.0 Pa				
	最大負荷電流値	0.305 kW / 0.340 kW				
騒 音		1.85 A / 2.00 A				
ヒ ー タ ー	冷 却 器 ヒ ー タ ー	—		5.36 kW		
	ドレンパンヒーター	—		2.79 kW		
	端 子 BOX ヒ ー タ ー	0.0075 kW(常時通電)		0.0075 kW(常時通電)		
過 熱 防 止 器		—		作動+45 ℃ 復帰+25 ℃		
デフロスト終了サーモ		—		作動+20 ℃ 復帰+10 ℃		
電 気 特 性	運転	消 費 電 力	0.32 kW / 0.35 kW		0.32 kW / 0.35 kW	
		運 転 電 流	1.8 A / 1.6 A		1.8 A / 1.6 A	
	除霜	消 費 電 力	0.32 kW / 0.35 kW		8.16 kW / 8.16 kW	
		運 転 電 流	1.8 A / 1.6 A		23.8 A / 23.8 A	
材質 = ケーシング フレーム		U= SUS304 SUS304		L= アルミニウム 亜鉛鋼板		
製 品 重 量		U=150 kg L=128 kg		U=149 kg L=137 kg		

※1 運転電流は各相の最大値を示します。

※2 標準仕様以外の対応

標準仕様のほかにオプション仕様もあります。71 ページを参照して下さい。

※3 使用温度及び使用条件に応じて、打合せによりヒーター容量と仕様を決めさせていただきます。



HUC-16TC2- 管径φ12.7

CO₂ 冷媒対応

使用庫内温度

A=+3℃超え
B=+3℃以下～-10℃まで

デフロスト方式

O=オフサイクル H=ヒーター

ケーシング材質

U=ステンレス(SUS304)
L=アルミニウム

■冷凍能力 kW (50/60Hz)

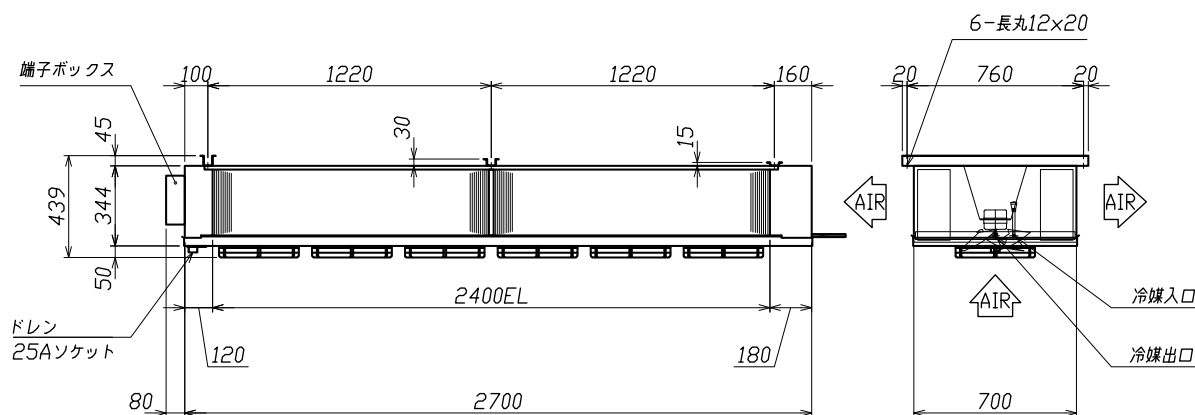
フィンピッチ	4mm	6mm	8mm
TD10℃	21.9 / 24.0	16.5 / 18.2	13.4 / 14.7
TD 8℃	17.4 / 19.2	13.1 / 14.4	10.7 / 11.7
TD 6℃	12.9 / 14.2	9.7 / 10.6	7.8 / 8.6

着霜により冷凍能力は低下しますので、庫内温度に応じて右表の補正係数を乗じて、冷凍能力を補正してください。

■冷凍能力補正係数

庫内温度	補正係数
+3℃超え	1.0
+3℃以下～-10℃まで	0.9

■寸法図 (mm)



※本図と逆の風向(下吹き)に変更可能

■仕様表 (標準仕様)

(50/60 Hz)

機 種 名		HUC-16TC2-AO		HUC-16TC2-BH		
除 霜 方 式		オフサイクル		ヒーター		
使用庫内温度		+3℃超え		+3℃以下～-10℃まで		
冷 却 器	フィンピッチ 伝熱面積	4 mm	6 mm	6 mm	8 mm	
		98.5 m ²	67.7 m ²	67.7 m ²	52.3 m ²	
	仕 様	φ12.7CuT=ALプレートフィン				
		4列×8段×2400EL～2				
内 容 積		15.6 L				
冷 媒		R744(CO ₂)				
設 計 圧 力		8.0 MPa				
電 源		三相 200V				
送 風 機	仕 様	三相 200V φ300 4P 50W × 6台				
		焼損防止リレー内蔵(自動復帰型)				
	風 量	155.4 m ³ /min / 180.6 m ³ /min				
	静 圧	26.0 Pa / 36.0 Pa				
	入 力	0.366 kW / 0.408 kW				
最大負荷電流値		2.22 A / 2.40 A				
騒 音		60.0 dB / 64.0 dB				
ヒ ー タ ー	冷 却 器 ヒ ー タ ー	—		6.32 kW		
	ドレンパンヒーター	—		3.27 kW		
	端 子 BOX ヒ ー タ ー	0.0075 kW(常時通電)		0.0075 kW(常時通電)		
過 熱 防 止 器		—		作動+45℃ 復帰+25℃		
デフロスト終了サーモ		—		作動+20℃ 復帰+10℃		
電 気 特 性	運転	消 費 電 力	0.38 kW / 0.42 kW		0.38 kW / 0.42 kW	
		運 転 電 流	2.1 A / 1.9 A		2.1 A / 1.9 A	
	除霜	消 費 電 力	0.38 kW / 0.42 kW		9.60 kW / 9.60 kW	
		運 転 電 流	2.1 A / 1.9 A		27.9 A / 27.9 A	
材質 = ケーシング フレーム		U= SUS304 SUS304		L= アルミニウム 亜鉛鋼板		
製 品 重 量		U=173 kg L=148 kg		U=172 kg L=158 kg		

※1 運転電流は各相の最大値を示します。

※2 標準仕様以外の対応

標準仕様のほかにオプション仕様もあります。71 ページを参照して下さい。

※3 使用温度及び使用条件に応じて、打合せによりヒーター容量と仕様を決めさせていただきます。