



UNIT COOLER

# DS Type

## ■用途

冷蔵・冷凍用

## ■特徴

### 吹き出しダンパー・吸込みフードを採用

デフロスト時のクーラーからの熱・蒸気の流出を抑制します。  
 デフロスト時の庫内温度上昇を抑制します。  
 庫内の壁や天井への霜・氷の付着量を抑制します。  
 除霜効果が高いため、省エネルギーです。

### ※注意

同一庫内に除霜仕様のユニットクーラーを複数台設置する場合、個別の除霜は行わないで下さい。  
 サーマ OFF 時にファン停止制御は行わないで下さい。

## ■仕様

標準仕様のほかにオプション仕様もあります。  
 用途にあわせて下表よりお選び下さい。

## ■デフロスト時間と水量の目安

庫内温度	+3℃以下～-10℃まで	-10℃未満～-20℃まで	-20℃未満～-30℃まで
デフロスト時間	15分	20分	25分
デフロスト水温	+15℃	+25℃	+25℃

●標準仕様、◎オプション仕様（特注対応）

項目		機種名	7DS ～ 36DS	
			BW	CW
使用庫内温度			+3℃以下～-10℃まで	-10℃未満～-30℃まで
デフロスト方式			散 水	
冷媒	R410A、R404A、R448A、R449A、R463A-J、R32		●	
冷媒配管・給水口の 取出し	右側		●	
	左側		◎	
冷却器	アルミフィン		●	
	銅管 + アルミフィン（プレコート加工）		◎	
	銅管 + アルミフィン（アルマイト加工）		◎	
	銅フィン		◎	
	（銅管+アルミフィン）+カチオン電着塗装		◎	
送風機	AC モータ 鋼板塗装+鋼板塗装羽根		●φ 400	
	AC モータ SUS304 + SUS304 羽根		◎φ 400	
ケーシング材質	SUS304		●	
膨張弁・電磁弁組込み （機器支給）	ケーシング外側		◎	
配管露受板	膨張弁・電磁弁をケーシング外側に取付ける場合に必要です。		◎	
ドレンパン防熱材貼付			◎	

# HUC-7DS2- 管径φ12.7

## 使用庫内温度

B=+3℃以下～-10℃まで  
C=-10℃未満～-30℃まで

## デフロスト方式

W=散 水

## ケーシング材質

U=ステンレス(SUS304)

## ■冷凍能力 kW (50/60Hz)

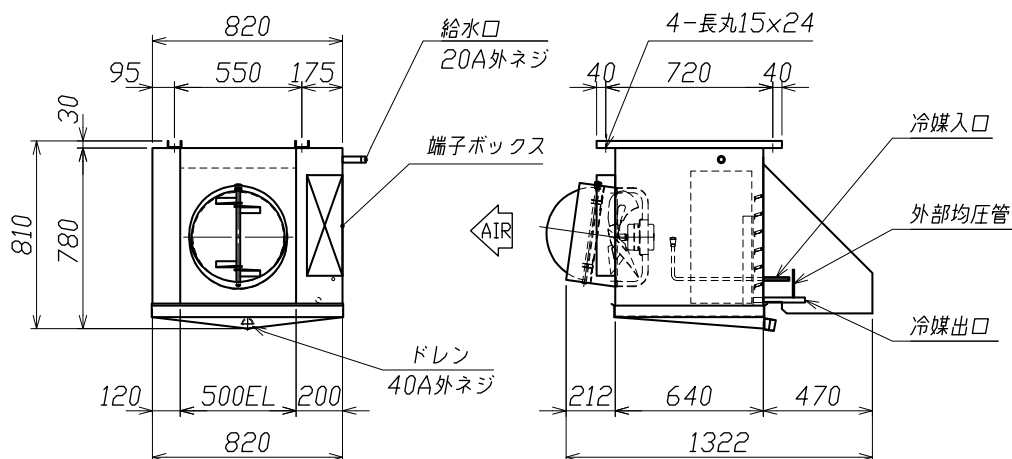
フィンピッチ	6mm	8mm	10mm
TD10℃	7.1 / 7.6	6.0 / 6.4	5.2 / 5.6
TD 8℃	5.6 / 6.0	4.7 / 5.0	4.1 / 4.3
TD 6℃	4.0 / 4.3	3.4 / 3.6	2.9 / 3.1

着霜により冷凍能力は低下しますので、庫内温度に応じて右表の補正係数を乗じて、冷凍能力を補正してください。

## ■冷凍能力補正係数

庫内温度	補正係数
+3℃超え	1.0
+3℃以下～-10℃まで	0.9
-10℃未満～-20℃まで	0.8
-20℃未満～-30℃まで	0.7

## ■寸法図 (mm)



## ■仕様表 (標準仕様)

(50/60 Hz)

機 種 名			HUC-7DS2-BW		HUC-7DS2-CW	
除 霜 方 式			散 水			
使 用 庫 内 温 度			+ 3 ℃以下～- 10 ℃まで		- 10 ℃未満～- 30 ℃まで	
冷 却 器	フィンピッチ 伝熱面積		6 mm	8 mm	8 mm	10 mm
			24.9 m <sup>2</sup>	19.3 m <sup>2</sup>	19.3 m <sup>2</sup>	15.9 m <sup>2</sup>
	仕 様		φ12.7CuT=ALプレートフィン			
			8列×15段×500EL			
内 容 積			8.9 L			
電 源			三相 200V			
送 風 機	仕 様		三相 200V φ400 4P 200W × 1台 焼損防止リレー内蔵(自動復帰型)			
	風 量		50.0 m <sup>3</sup> /min / 56.0 m <sup>3</sup> /min			
	静 圧		57.0 Pa / 71.0 Pa			
	入 力		0.19 kW / 0.29 kW			
	最大負荷電流値		1.40 A / 1.34 A			
騒 音			60.0 dB / 63.0 dB			
ヒ ー タ ー	ファン氷結防止ヒーター		0.04 kW(常時通電)		0.04 kW(常時通電)	
	シャッターヒーター		0.072 kW		0.072 kW	
	ダンパー胴体ヒーター		0.185 kW		0.185 kW	
	ダンパーシャフトヒーター		0.029 kW(常時通電)		0.029 kW(常時通電)	
	フード胴体ヒーター		0.374 kW		0.374 kW	
	フード水路ヒーター		0.06 kW(常時通電)		0.06 kW(常時通電)	
	端 子 BOX ヒ ー タ ー		0.0075 kW(常時通電)		0.0075 kW(常時通電)	
散 水 量			24 L/min			
電 気 特 性	運 転	消 費 電 力	0.33 kW / 0.43 kW		0.33 kW / 0.43 kW	
		運 転 電 流	1.8 A / 1.8 A		1.8 A / 1.8 A	
	除霜	消 費 電 力	0.77 kW / 0.77 kW		0.77 kW / 0.77 kW	
		運 転 電 流	3.4 A / 3.4 A		3.4 A / 3.4 A	
材質 = ケーシング フレーム			U= SUS304 SUS304			
製 品 重 量			U=111 kg		U=110 kg	

※ 1 運転電流は各相の最大値を示します。

※ 2 標準仕様以外の対応

標準仕様のほかにオプション仕様もあります。48 ページを参照して下さい。

※ 3 使用温度及び使用条件に応じて、打合せにより仕様を決めさせていただきます。

※ 4 供給水量が足りない場合は、ポンプを設置して下さい。

※ 5 クーラー手前の給水配管にストレーナを設置して下さい。

※ 6 デフロスト時間と水温は 48 ページを参照して下さい。



# HUC-14DS2-       管径φ12.7

## 使用庫内温度

B=+3℃以下～-10℃まで  
C=-10℃未満～-30℃まで

## デフロスト方式

W=散 水

## ケーシング材質

U=ステンレス(SUS304)

## ■冷凍能力 kW (50/60Hz)

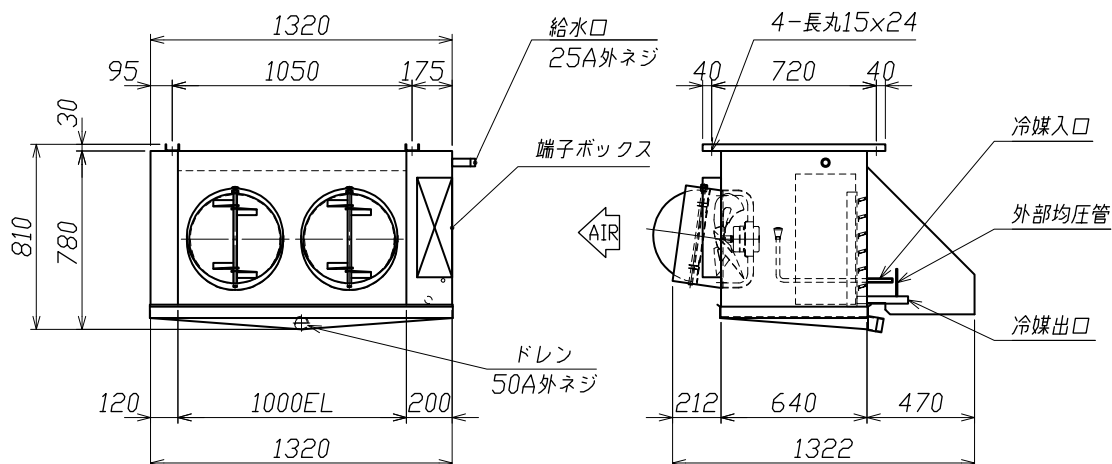
フィンピッチ	6mm	8mm	10mm
TD10℃	14.2 / 15.2	12.0 / 12.9	10.5 / 11.2
TD 8℃	11.2 / 12.0	9.5 / 10.1	8.2 / 8.8
TD 6℃	8.2 / 8.8	6.9 / 7.3	6.0 / 6.4

着霜により冷凍能力は低下しますので、庫内温度に応じて右表の補正係数を乗じて、冷凍能力を補正してください。

## ■冷凍能力補正係数

庫内温度	補正係数
+3℃超え	1.0
+3℃以下～-10℃まで	0.9
-10℃未満～-20℃まで	0.8
-20℃未満～-30℃まで	0.7

## ■寸法図 (mm)



## ■仕様表 (標準仕様)

(50/60 Hz)

機 種 名			HUC-14DS2-BW		HUC-14DS2-CW	
除 霜 方 式			散 水			
使 用 庫 内 温 度			+ 3 ℃以下～- 10 ℃まで		- 10 ℃未満～- 30 ℃まで	
冷 却 器	フィンピッチ 伝熱面積		6 mm	8 mm	8 mm	10 mm
			49.8 m <sup>2</sup>	38.6 m <sup>2</sup>	38.6 m <sup>2</sup>	31.8 m <sup>2</sup>
	仕 様		φ12.7CuT=ALプレートフィン			
	内 容 積		8列×15段×1000EL			
電 源			15.2 L			
電 源			三相 200V			
送 風 機	仕 様		三相 200V φ400 4P 200W × 2台			
			焼損防止リレー内蔵(自動復帰型)			
	風 量		100.0 m <sup>3</sup> /min / 112.0 m <sup>3</sup> /min			
	静 圧		57.0 Pa / 71.0 Pa			
	入 力		0.38 kW / 0.58 kW			
最大負荷電流値			2.80 A / 2.68 A			
騒 音			63.0 dB / 66.0 dB			
ヒ ー タ ー	ファン氷結防止ヒーター		0.08 kW(常時通電)		0.08 kW(常時通電)	
	シャッターヒーター		0.132 kW		0.132 kW	
	ダンパー胴体ヒーター		0.37 kW		0.37 kW	
	ダンパーシャフトヒーター		0.058 kW(常時通電)		0.058 kW(常時通電)	
	フード胴体ヒーター		0.566 kW		0.566 kW	
	フード水路ヒーター		0.09 kW(常時通電)		0.09 kW(常時通電)	
	端 子 BOX ヒ ー タ ー		0.0075 kW(常時通電)		0.0075 kW(常時通電)	
散 水 量			48 L/min			
電 気 特 性	運 転	消 費 電 力	0.62 kW / 0.82 kW		0.62 kW / 0.82 kW	
		運 転 電 流	3.3 A / 3.3 A		3.3 A / 3.3 A	
	除霜	消 費 電 力	1.31 kW / 1.31 kW		1.31 kW / 1.31 kW	
		運 転 電 流	5.5 A / 5.5 A		5.5 A / 5.5 A	
材質 = ケーシング フレーム			U= SUS304 SUS304			
製 品 重 量			U=166 kg		U=163 kg	

※ 1 運転電流は各相の最大値を示します。

※ 2 標準仕様以外の対応

標準仕様のほかにオプション仕様もあります。48 ページを参照して下さい。

※ 3 使用温度及び使用条件に応じて、打合せにより仕様を決めさせていただきます。

※ 4 供給水量が足りない場合は、ポンプを設置して下さい。

※ 5 クーラー手前の給水配管にストレーナを設置して下さい。

※ 6 デフロスト時間と水温は 48 ページを参照して下さい。

# HUC-21DS2-       管径φ12.7

## 使用庫内温度

B=+3℃以下～-10℃まで  
C=-10℃未満～-30℃まで

## デフロスト方式

W=散 水

## ケーシング材質

U=ステンレス(SUS304)

## ■冷凍能力 kW (50/60Hz)

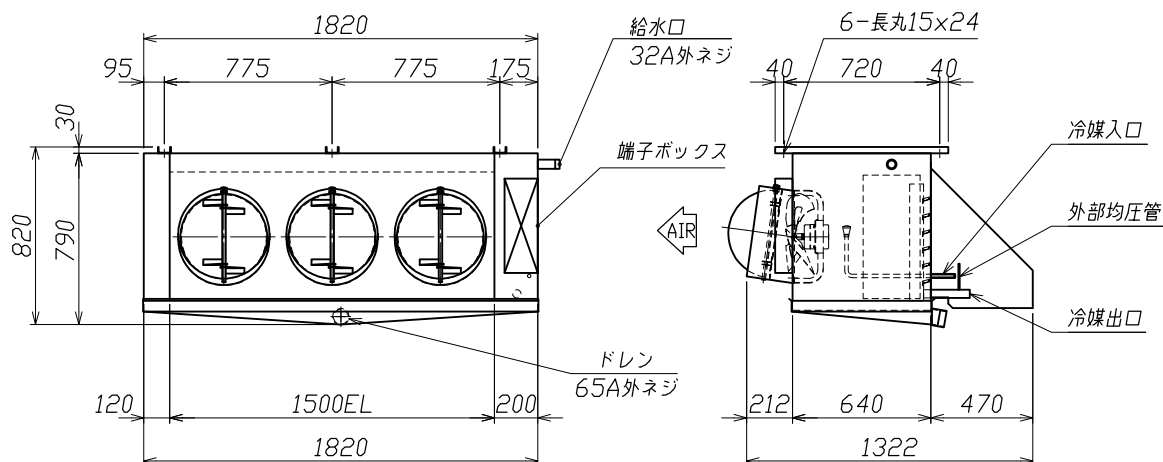
フィンピッチ	6mm	8mm	10mm
TD10℃	21.5 / 23.1	18.1 / 19.4	15.7 / 16.8
TD 8℃	16.8 / 18.0	14.1 / 15.1	12.2 / 13.1
TD 6℃	12.1 / 12.9	10.1 / 10.8	8.8 / 9.4

着霜により冷凍能力は低下しますので、庫内温度に応じて右表の補正係数を乗じて、冷凍能力を補正してください。

## ■冷凍能力補正係数

庫内温度	補正係数
+3℃超え	1.0
+3℃以下～-10℃まで	0.9
-10℃未満～-20℃まで	0.8
-20℃未満～-30℃まで	0.7

## ■寸法図 (mm)



## ■仕様表 (標準仕様)

(50/60 Hz)

機 種 名			HUC-21DS2-BW		HUC-21DS2-CW	
除 霜 方 式			散 水			
使 用 庫 内 温 度			+ 3 ℃以下～- 10 ℃まで		- 10 ℃未満～- 30 ℃まで	
冷 却 器	フィンピッチ 伝熱面積		6 mm	8 mm	8 mm	10 mm
			74.8 m <sup>2</sup>	57.9 m <sup>2</sup>	57.9 m <sup>2</sup>	47.7 m <sup>2</sup>
	仕 様		φ12.7CuT=ALプレートフィン 8列×15段×1500EL			
	内 容 積		21.9 L			
電 源			三相 200V			
送 風 機	仕 様		三相 200V φ400 4P 200W × 3台 焼損防止リレー内蔵(自動復帰型)			
	風 量		150.0 m <sup>3</sup> /min / 168.0 m <sup>3</sup> /min			
	静 圧		57.0 Pa / 71.0 Pa			
	入 力		0.57 kW / 0.87 kW			
	最大負荷電流値		4.20 A / 4.02 A			
騒 音			65.0 dB / 68.0 dB			
ヒ ー タ ー	ファン氷結防止ヒーター		0.12 kW(常時通電)		0.12 kW(常時通電)	
	シャッターヒーター		0.198 kW		0.198 kW	
	ダンパー胴体ヒーター		0.555 kW		0.555 kW	
	ダンパーシャフトヒーター		0.087 kW(常時通電)		0.087 kW(常時通電)	
	フード胴体ヒーター		0.814 kW		0.814 kW	
	フード水路ヒーター		0.079 kW(常時通電)		0.079 kW(常時通電)	
	端 子 BOX ヒ ー タ ー		0.0075 kW(常時通電)		0.0075 kW(常時通電)	
散 水 量			72 L/min			
電 気 特 性	運転	消 費 電 力	0.87 kW / 1.17 kW		0.87 kW / 1.17 kW	
		運 転 電 流	4.4 A / 4.4 A		4.4 A / 4.4 A	
	除霜	消 費 電 力	1.87 kW / 1.87 kW		1.87 kW / 1.87 kW	
		運 転 電 流	6.7 A / 6.7 A		6.7 A / 6.7 A	
材質 = ケーシング フレーム			U= SUS304 SUS304			
製 品 重 量			U=227 kg		U=222 kg	

※ 1 運転電流は各相の最大値を示します。

※ 2 標準仕様以外の対応

標準仕様のほかにオプション仕様もあります。48 ページを参照して下さい。

※ 3 使用温度及び使用条件に応じて、打合せにより仕様を決めさせていただきます。

※ 4 供給水量が足りない場合は、ポンプを設置して下さい。

※ 5 クーラー手前の給水配管にストレーナを設置して下さい。

※ 6 デフロスト時間と水温は 48 ページを参照して下さい。



# HUC-28DS2-       管径φ12.7

## 使用庫内温度

B=+3℃以下～-10℃まで  
C=-10℃未満～-30℃まで

## デフロスト方式

W=散 水

## ケーシング材質

U=ステンレス(SUS304)

## ■冷凍能力 kW (50/60Hz)

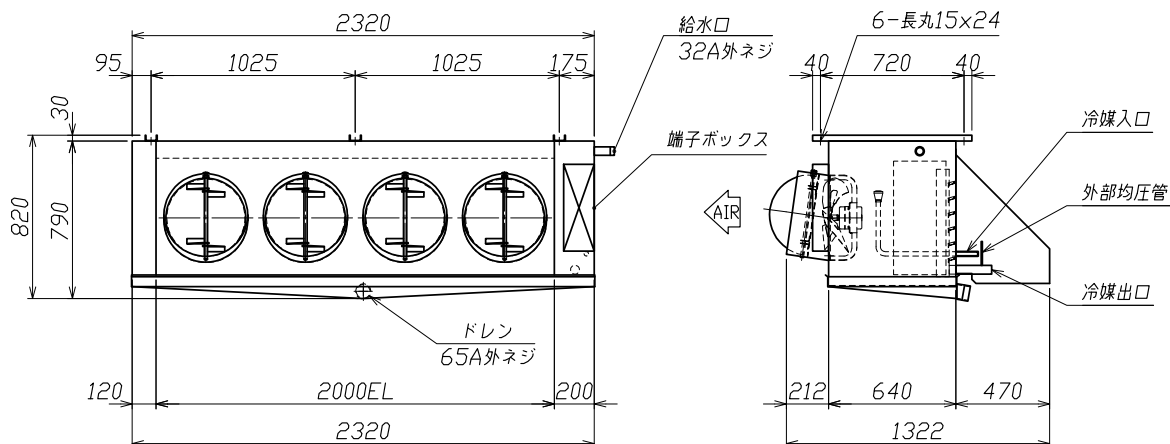
フィンピッチ	6mm	8mm	10mm
TD10℃	28.8 / 30.9	24.2 / 25.9	21.1 / 22.5
TD 8℃	22.5 / 24.2	18.9 / 20.3	16.4 / 17.6
TD 6℃	16.3 / 17.4	13.6 / 14.6	11.8 / 12.7

着霜により冷凍能力は低下しますので、庫内温度に応じて右表の補正係数を乗じて、冷凍能力を補正してください。

## ■冷凍能力補正係数

庫内温度	補正係数
+3℃超え	1.0
+3℃以下～-10℃まで	0.9
-10℃未満～-20℃まで	0.8
-20℃未満～-30℃まで	0.7

## ■寸法図 (mm)



## ■仕様表 (標準仕様)

(50/60 Hz)

機 種 名			HUC-28DS2-BW		HUC-28DS2-CW	
除 霜 方 式			散 水			
使 用 庫 内 温 度			+ 3 ℃以下～- 10 ℃まで		- 10 ℃未満～- 30 ℃まで	
冷 却 器	フィンピッチ 伝熱面積		6 mm	8 mm	8 mm	10 mm
			99.7 m²	77.2 m²	77.2 m²	63.6 m²
	仕 様		φ12.7CuT=ALプレートフィン			
	内 容 積		8列×15段×2000EL			
電 源			28.2 L			
電 源			三相 200V			
送 風 機	仕 様		三相 200V φ400 4P 200W × 4台			
			焼損防止リレー内蔵(自動復帰型)			
	風 量		200.0 m³/min / 224.0 m³/min			
	静 圧		57.0 Pa / 71.0 Pa			
	入 力		0.76 kW / 1.16 kW			
最大負荷電流値			5.60 A / 5.36 A			
騒 音			66.0 dB / 69.0 dB			
ヒ ー タ ー	ファン氷結防止ヒーター		0.16 kW(常時通電)		0.16 kW(常時通電)	
	シャッターヒーター		0.264 kW		0.264 kW	
	ダンパー胴体ヒーター		0.74 kW		0.74 kW	
	ダンパーシャフトヒーター		0.116 kW(常時通電)		0.116 kW(常時通電)	
	フード胴体ヒーター		0.99 kW		0.99 kW	
	フード水路ヒーター		0.091 kW(常時通電)		0.091 kW(常時通電)	
	端 子 BOX ヒ ー タ ー		0.0075 kW(常時通電)		0.0075 kW(常時通電)	
散 水 量			96 L/min			
電 気 特 性	運 転	消 費 電 力	1.14 kW / 1.54 kW		1.14 kW / 1.54 kW	
		運 転 電 流	5.9 A / 5.9 A		5.9 A / 5.9 A	
	除霜	消 費 電 力	2.37 kW / 2.37 kW		2.37 kW / 2.37 kW	
		運 転 電 流	9.0 A / 9.0 A		9.0 A / 9.0 A	
材質 = ケーシング フレーム			U= SUS304 SUS304			
製 品 重 量			U=282 kg		U=275 kg	

※ 1 運転電流は各相の最大値を示します。

※ 2 標準仕様以外の対応

標準仕様のほかにオプション仕様もあります。48 ページを参照して下さい。

※ 3 使用温度及び使用条件に応じて、打合せにより仕様を決めさせていただきます。

※ 4 供給水量が足りない場合は、ポンプを設置して下さい。

※ 5 クーラー手前の給水配管にストレーナを設置して下さい。

※ 6 デフロスト時間と水温は 48 ページを参照して下さい。

# HUC-36DS2-       管径φ12.7

## 使用庫内温度

B=+3℃以下～-10℃まで  
C=-10℃未満～-30℃まで

## デフロスト方式

W=散 水

## ケーシング材質

U=ステンレス(SUS304)

## ■冷凍能力 kW (50/60Hz)

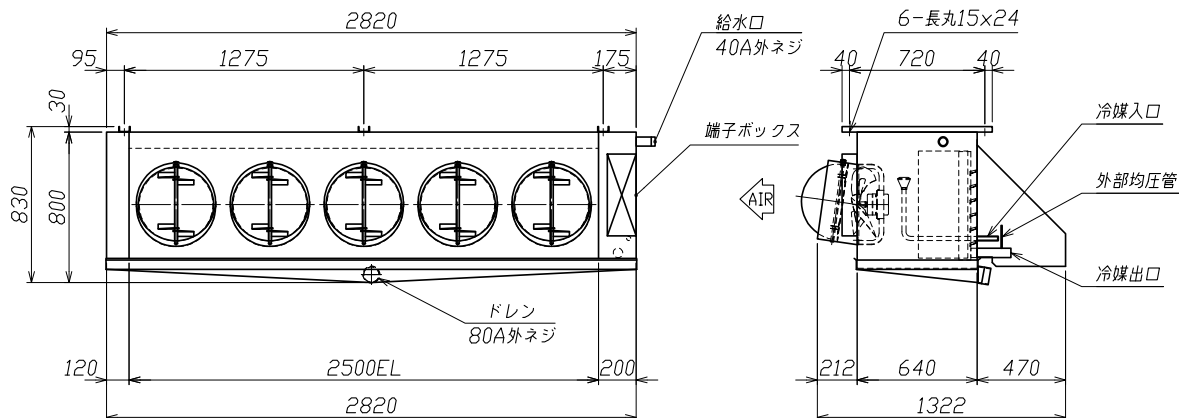
フィンピッチ	6mm	8mm	10mm
TD10℃	36.0 / 38.6	30.3 / 32.4	26.3 / 28.2
TD 8℃	23.7 / 30.3	23.7 / 25.3	20.6 / 22.0
TD 6℃	20.3 / 21.8	17.0 / 18.2	14.8 / 15.8

着霜により冷凍能力は低下しますので、庫内温度に応じて右表の補正係数を乗じて、冷凍能力を補正してください。

## ■冷凍能力補正係数

庫内温度	補正係数
+3℃超え	1.0
+3℃以下～-10℃まで	0.9
-10℃未満～-20℃まで	0.8
-20℃未満～-30℃まで	0.7

## ■寸法図 (mm)



## ■仕様表 (標準仕様)

(50/60 Hz)

機 種 名			HUC-36DS2-BW		HUC-36DS2-CW	
除 霜 方 式			散 水			
使 用 庫 内 温 度			+ 3 ℃以下～- 10 ℃まで		- 10 ℃未満～- 30 ℃まで	
冷 却 器	フィンピッチ 伝熱面積		6 mm	8 mm	8 mm	10 mm
			124.7 m <sup>2</sup>	96.5 m <sup>2</sup>	96.5 m <sup>2</sup>	79.6 m <sup>2</sup>
	仕 様		φ12.7CuT=ALプレートフィン 8列×15段×2500EL			
	内 容 積		35.2 L			
電 源			三相 200V			
送 風 機	仕 様		三相 200V φ400 4P 200W × 5台 焼損防止リレー内蔵(自動復帰型)			
	風 量		250.0 m <sup>3</sup> /min / 280.0 m <sup>3</sup> /min			
	静 圧		57.0 Pa / 71.0 Pa			
	入 力		0.95 kW / 1.45 kW			
	最大負荷電流値		7.00 A / 6.70 A			
騒 音			67.0 dB / 68.0 dB			
ヒ ー タ ー	ファン氷結防止ヒーター		0.20 kW(常時通電)		0.20 kW(常時通電)	
	シャッターヒーター		0.342 kW		0.342 kW	
	ダンパー胴体ヒーター		0.925 kW		0.925 kW	
	ダンパーシャフトヒーター		0.145 kW(常時通電)		0.145 kW(常時通電)	
	フード胴体ヒーター		1.266 kW		1.266 kW	
	フード水路ヒーター		0.109 kW(常時通電)		0.109 kW(常時通電)	
	端 子 BOX ヒ ー タ ー		0.0075 kW(常時通電)		0.0075 kW(常時通電)	
散 水 量			120 L/min			
電 気 特 性	運 転	消 費 電 力	1.42 kW / 1.92 kW		1.42 kW / 1.92 kW	
		運 転 電 流	7.4 A / 7.4 A		7.4 A / 7.4 A	
	除霜	消 費 電 力	3.00 kW / 3.00 kW		3.00 kW / 3.00 kW	
		運 転 電 流	11.5 A / 11.5 A		11.5 A / 11.5 A	
材質 = ケーシング フレーム			U= SUS304 SUS304			
製 品 重 量			U=337 kg		U=328 kg	

※ 1 運転電流は各相の最大値を示します。

※ 2 標準仕様以外の対応

標準仕様のほかにオプション仕様もあります。48 ページを参照して下さい。

※ 3 使用温度及び使用条件に応じて、打合せにより仕様を決めさせていただきます。

※ 4 供給水量が足りない場合は、ポンプを設置して下さい。

※ 5 クーラー手前の給水配管にストレーナを設置して下さい。

※ 6 デフロスト時間と水温は 48 ページを参照して下さい。